

Haute valeur

Qualité supérieure

Performances/Durabilité

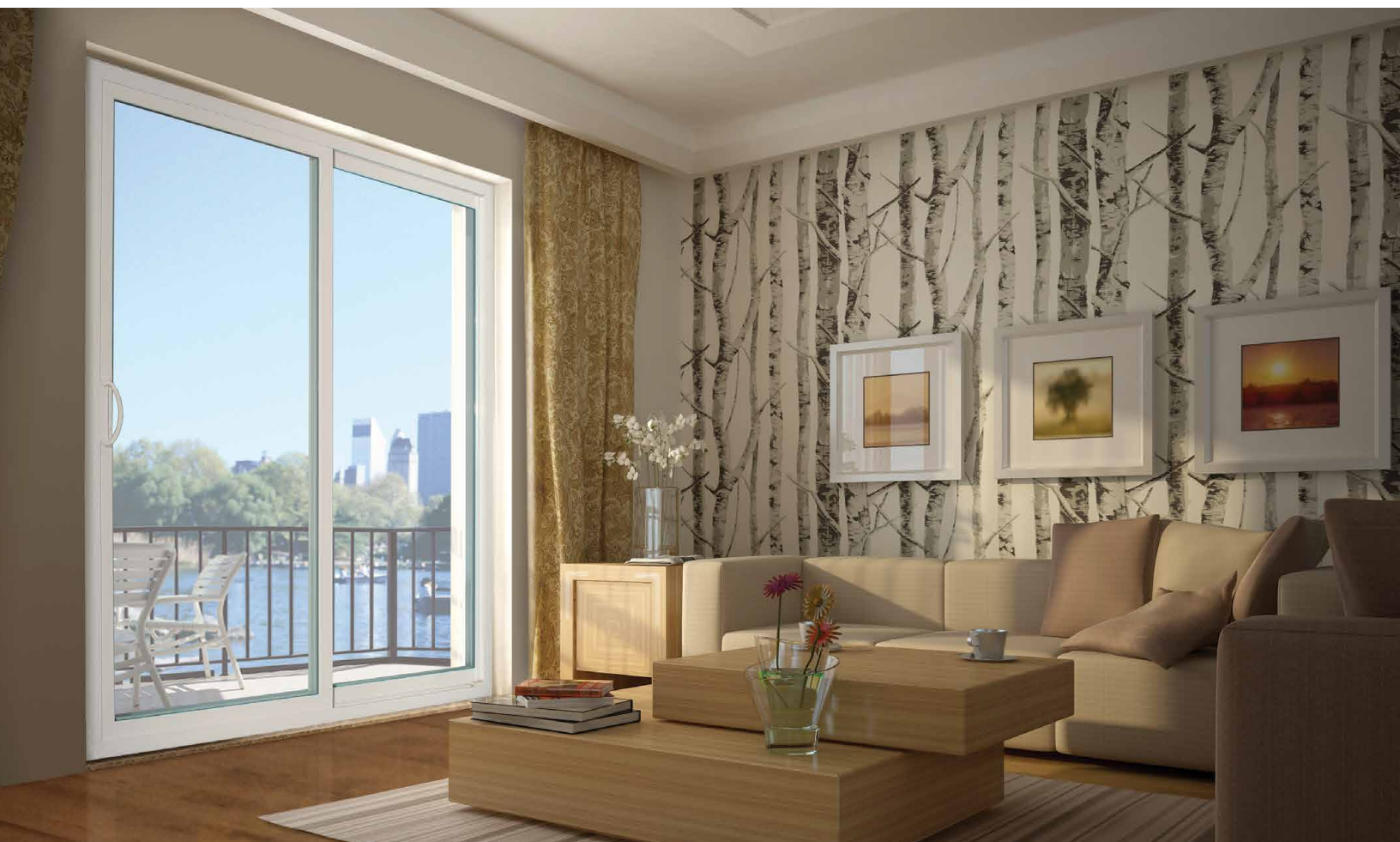
Style élégant

Résistance au chaud
et au froid



Porte patio assemblée

Windsor



Particularités et caractéristiques



La série des portes patio **Sunview Patio Doors** commence par le vinyle le plus sophistiqué. Une résine de première qualité inégalée en ce qui a trait à la résistance, la légèreté et l'inaltérabilité - pas de pourriture, rouille, piqûres ni cloquage à redouter pendant de longues années. **La porte est livrée entièrement assemblée.**



Quincaillerie élégante

Disponible en noir et blanc standards. Les finis laiton, nickel, chrome brossé ou chrome lustré sont disponibles en option.



Verrous en option

Des **verrous de seuil à deux positions** s'installent au bas de la porte mobile. S'utilisent comme verrous d'appoint lorsque la porte est fermée. Disponible en blanc, beige ou brun. Les **serrures multipoints** offrent **deux** points de verrouillage solides sur le cadre de la porte. Disponibles sur toutes les poignées.

Vitrages

Vitrage hautes performances en verre **Low-E** et technologie d'intercalaire **Super Spacer^{MD}**.

Super Spacer^{MD}



Carrelages décoratifs en option

Des carrelages intégrés sont disponibles dans une large gamme de styles et de couleurs, comprenant les **carrelages plats** en blanc, les **carrelages géorgiens** en blanc, laiton ou étain et les **carrelages minces** en blanc, laiton et étain.



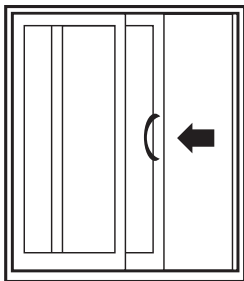
Cadre

- Muni de coupe-froid
- Cadre soudé en vinyle de 4^{7/8} po
- Composants faciles à installer et remplacer
- Rail de roulement en acier inoxydable

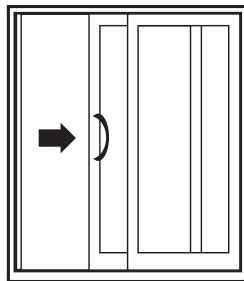
Châssis soudé

- Avec renforts en acier pour résister aux vents violents
- Joint périmétrique double pour une meilleure étanchéité à l'air
- Les portes sont entièrement et facilement réversibles
- Roulettes tandem en nylon à roulements à billes, réglables
- Unités scellées de 1 po pour un rendement thermique optimal

Dimensions Configurations des portes/panneaux et dimensions finies.



OX - Ouverture à gauche



XO - ouverture à droite

2 panneaux

59^{1/2} W x 79^{1/2} H
71^{1/2} W x 79^{1/2} H
95^{1/2} W x 79^{1/2} H

Autres configurations : La porte Windsor peut être commandée avec des configurations de 3 et 4 panneaux. Mais ces options ne sont disponibles qu'avec un cadre à assembler. Voir plus de détails sur la série des portes Brighton.

Couleurs extérieures en option

Les Portes patio Sunview présentent un large éventail de couleurs extérieures en option qui sont stables aux U.V., ont une meilleure adhérence et résistent aux impacts.



Performances

Norme d'essai	Configuration	Catégorie et classification commerciales	Taux de fuite d'air	Résistance à la pénétration d'eau	Pression nominale
AAMA/WDMA/CSA 101/1.S.2/ A440-08 et CSA A440S1-09	OX / XO	R-PG40	A3-0.3 L/s-m ²	360 Pa [7.5 psf]	±1920 Pa [±40 psf]



Nos produits respectent les exigences du programme Energy Star afin d'aider les entreprises et les particuliers à protéger l'environnement grâce à un rendement énergétique supérieur.

Détaillant :



www.sunviewdoors.com